



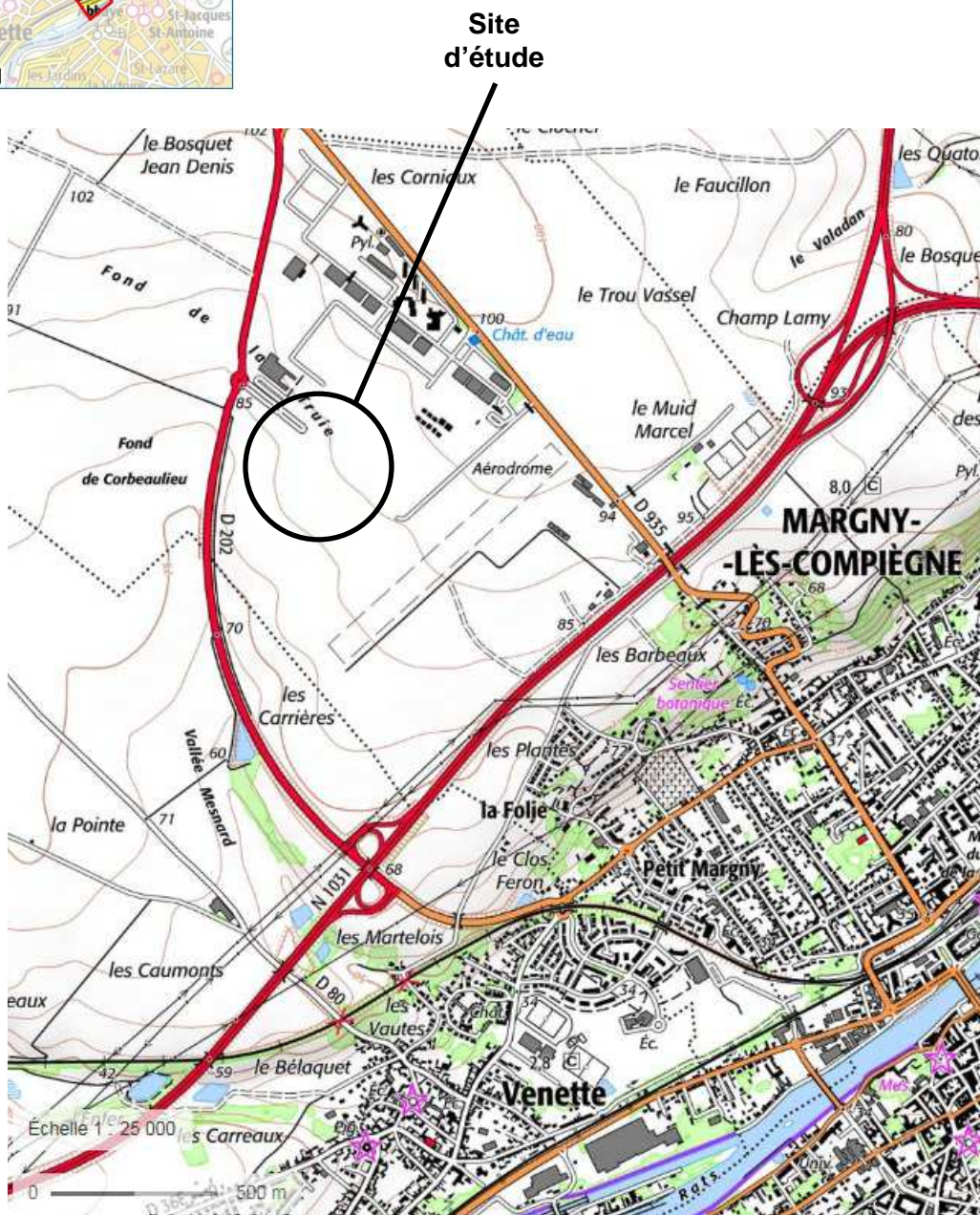
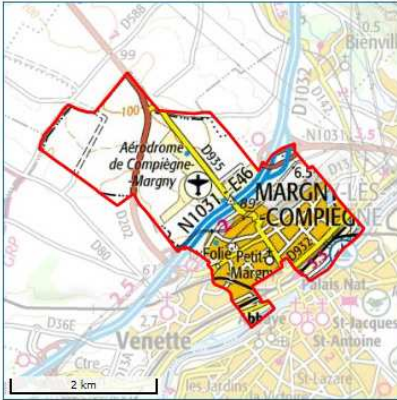
ANNEXE 1
Plan de situation
(1 page)





Plan de situation

(Source : géoportail.gouv.fr)





ANNEXE 2
Vue aérienne et photographie du site
et des abords
(2 pages)





Vue aérienne et photographies du site

(Source : GoogleMaps)





Photographies des abords du site

(Source : GoogleMaps)

Bassin d'infiltration existant situé à l'Ouest du site d'étude (au Sud-Est du rond point de RD202)



Bassin d'infiltration existant situé au Nord-Ouest du site d'étude (au Nord-Est du rond point de RD202)





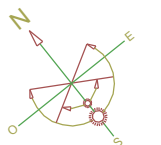
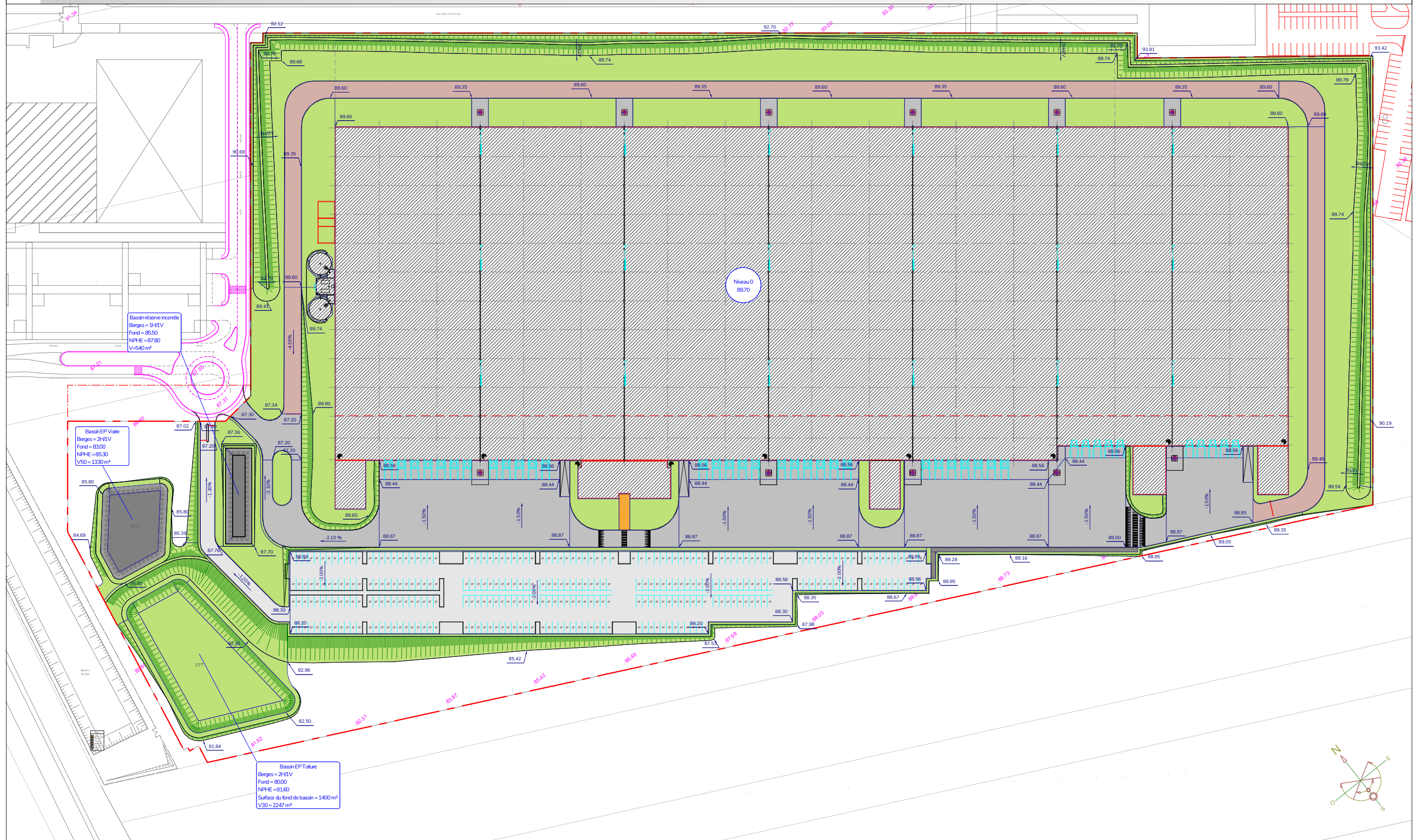
ANNEXE 3
Plan de nivellement du projet
(1 page)



Réf. : 2018-025
Phase : PRE-ETUDE
Indice B

Projet de ZAC à Margny

Plan de nivellement - 7 cellules - Niveau fini : 89.70





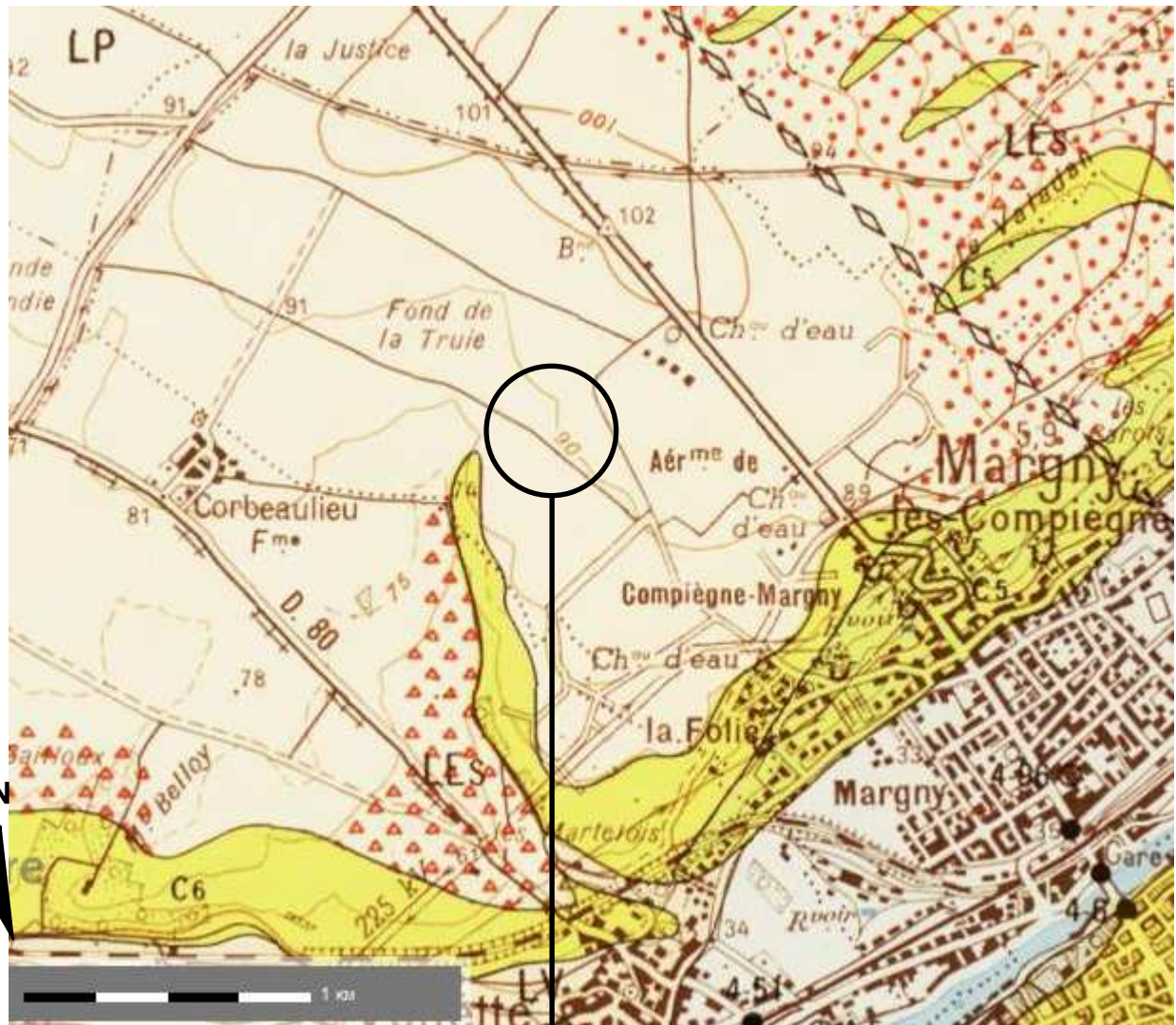
ANNEXE 4
Données géologiques
(5 pages)





Extrait de carte géologique

(Source : BRGM)



Site
d'étude

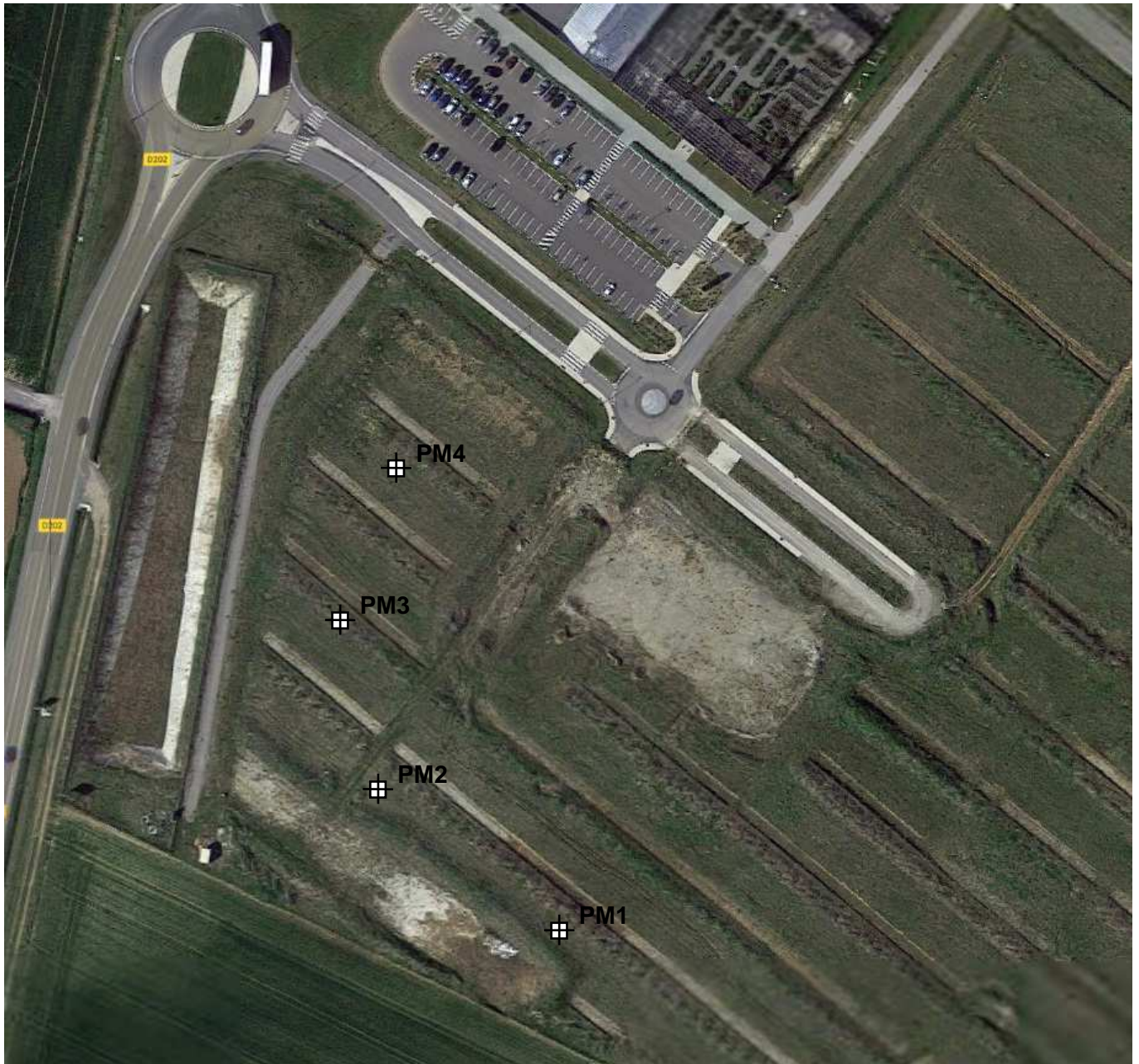
LÉGENDE

	LP Limons des plateaux
	c6 Sénonien, Campanien : craie à Bélemnites
	c5 Sénonien, Santonien : craie à Micraster coranguinum





Plan d'implantation des sondages et essais d'eau
(sur fond de vue aérienne)



LÉGENDE

⊕ Fouilles à la pelle mécanique + essais d'eau (PM)





Plan d'implantation des sondages et essais d'eau
(sur fond de plan de masse)



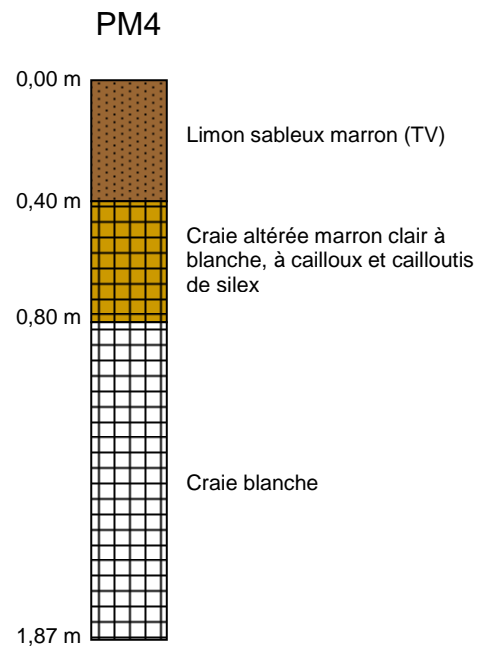
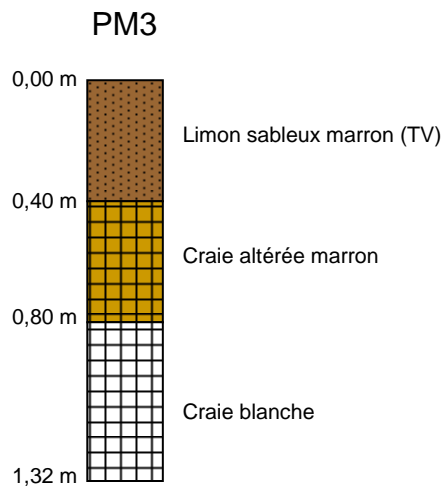
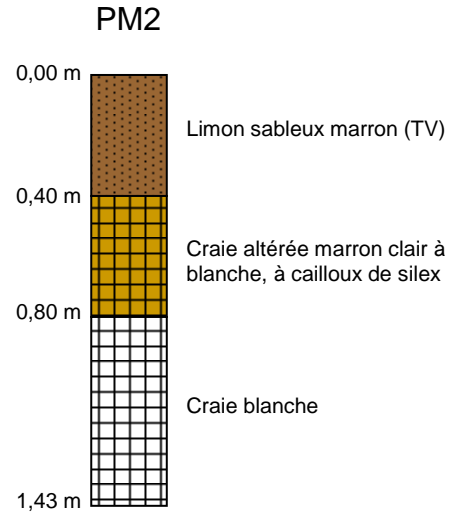
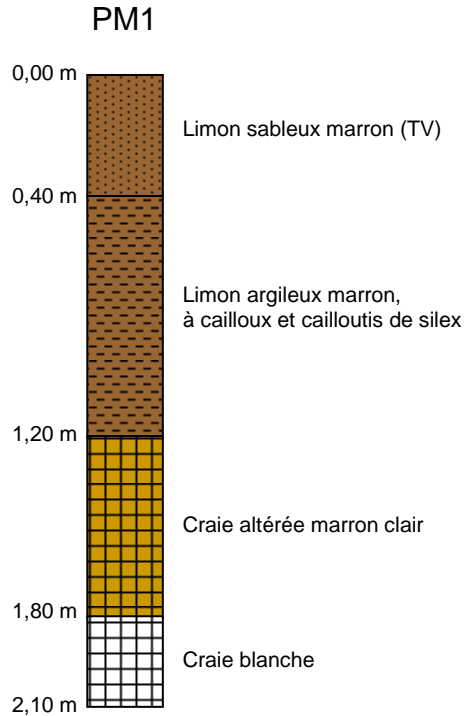
LÉGENDE

⊕ Fouilles à la pelle mécanique + essais d'eau (PM)





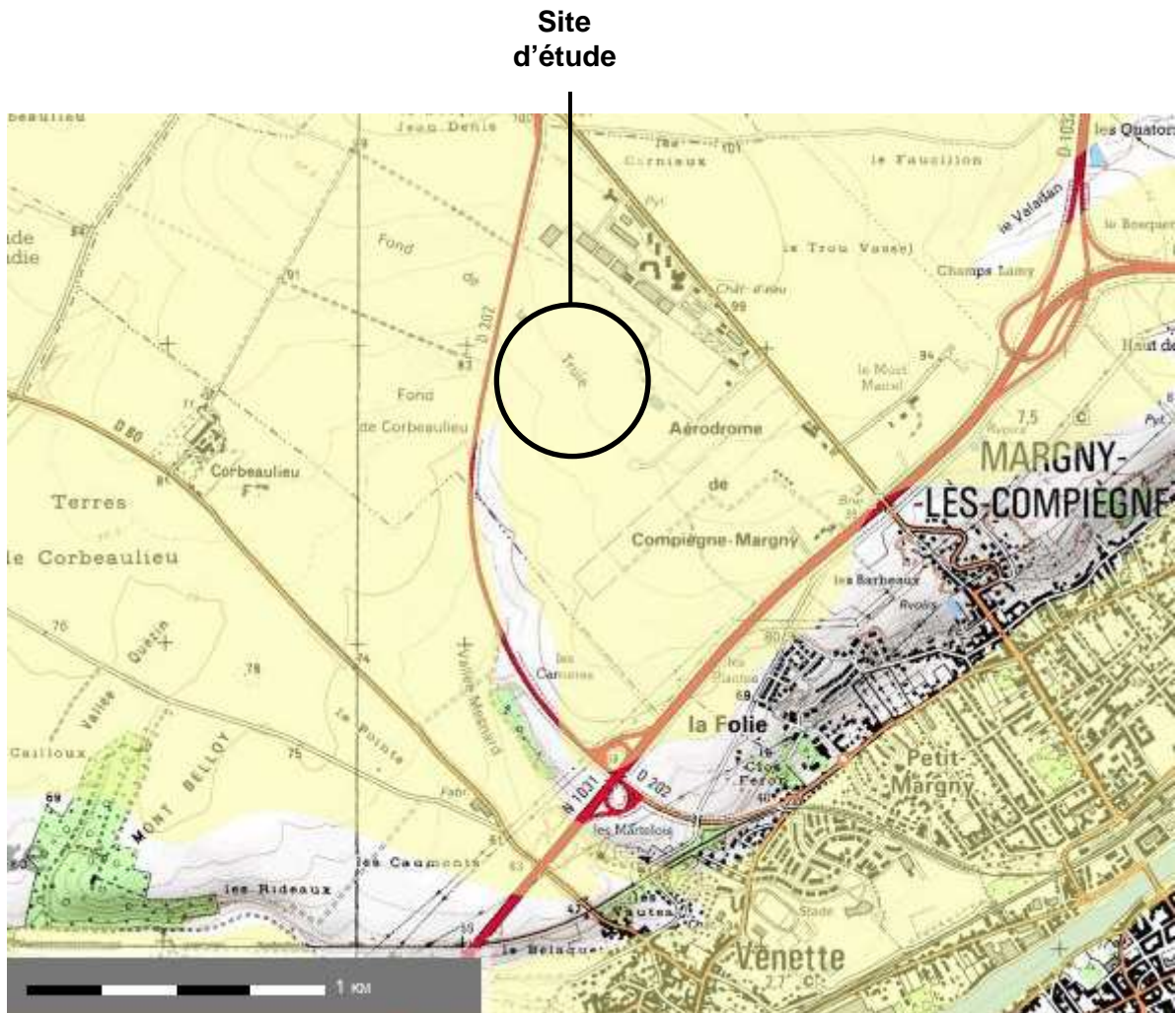
Coupes lithologiques des sondages





Extrait de carte d'aléa retrait-gonflement des argiles

(Source : BRGM)



LÉGENDE

▼ Aléa retrait-gonflement des argiles

- Aléa fort
- Aléa moyen
- Aléa faible
- A priori nul





ANNEXE 5
Données hydrogéologiques
(10 pages)



Code de l'Entité Hydrogéologique locale 121AJ01



Nom de l'Entité Hydrogéologique Craie du Séno-Turonien du Bassin Parisien du Plateau Picard - bassin versant de l'Oise du confluent de l'Aisne (exclu) au confluent de la Seine (bassin Seine-Normandie)



Caractéristiques de l'entité

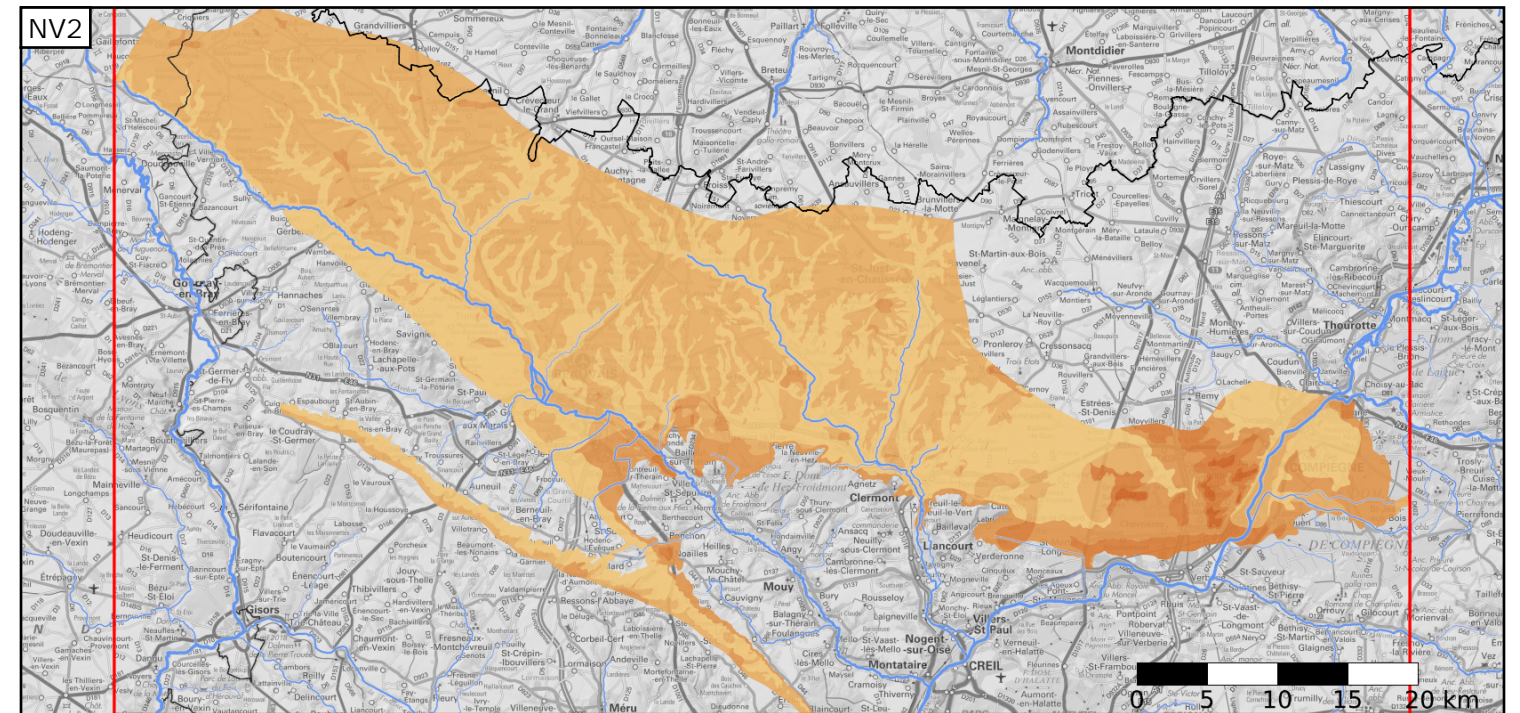
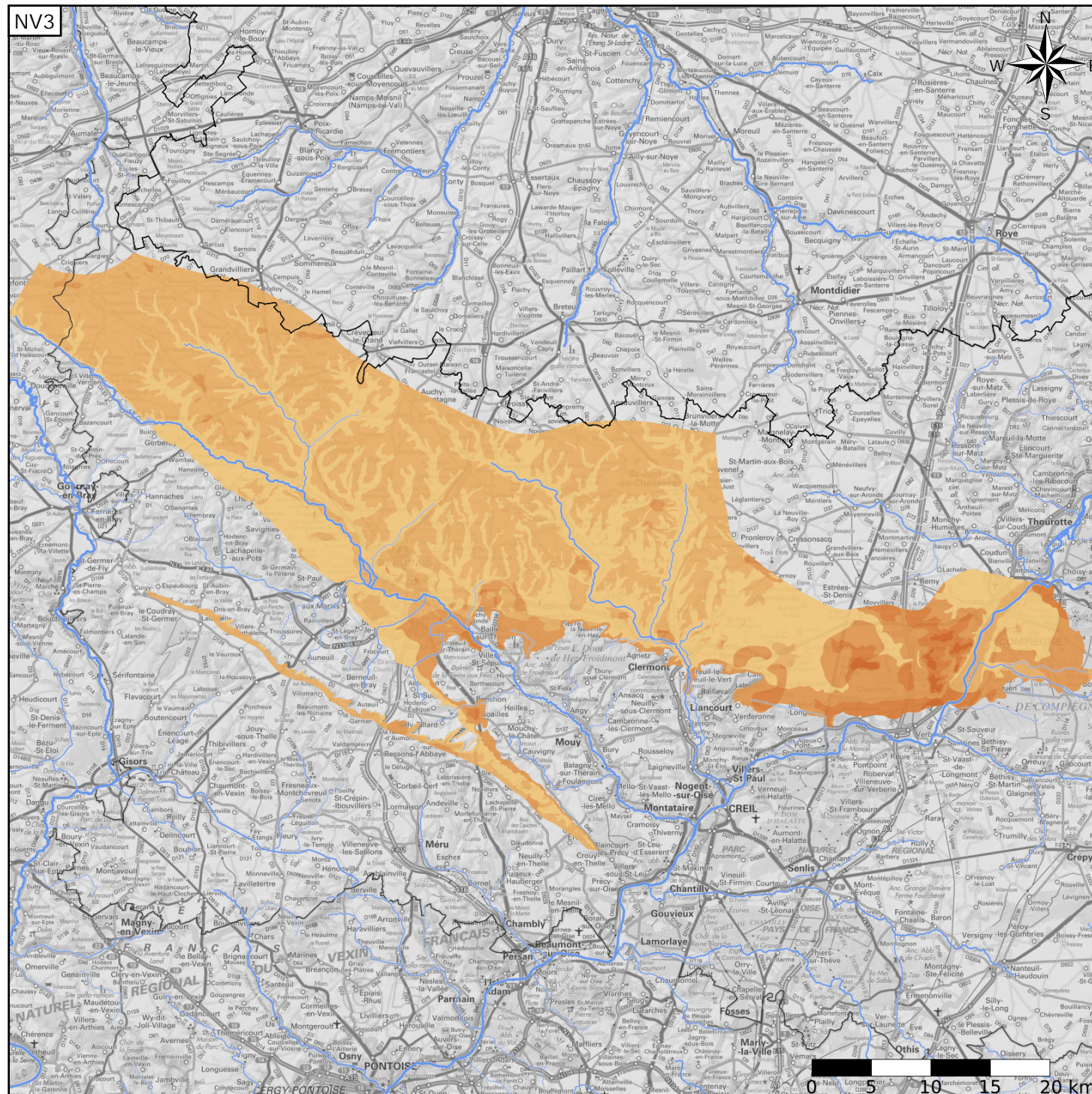
- Nature : 5 Unité aquifère
- Etat : 2 Entité hydrogéologique à nappe libre
- Thème : 2 Sédimentaire
- Type de milieu : 4 Matricielle / fissures
- Origine de la construction : 1 Carte géologique ou hydrogéologique

Evolution entre la BDLISA V1 et la V2 :

Type de modification : Aucune modification

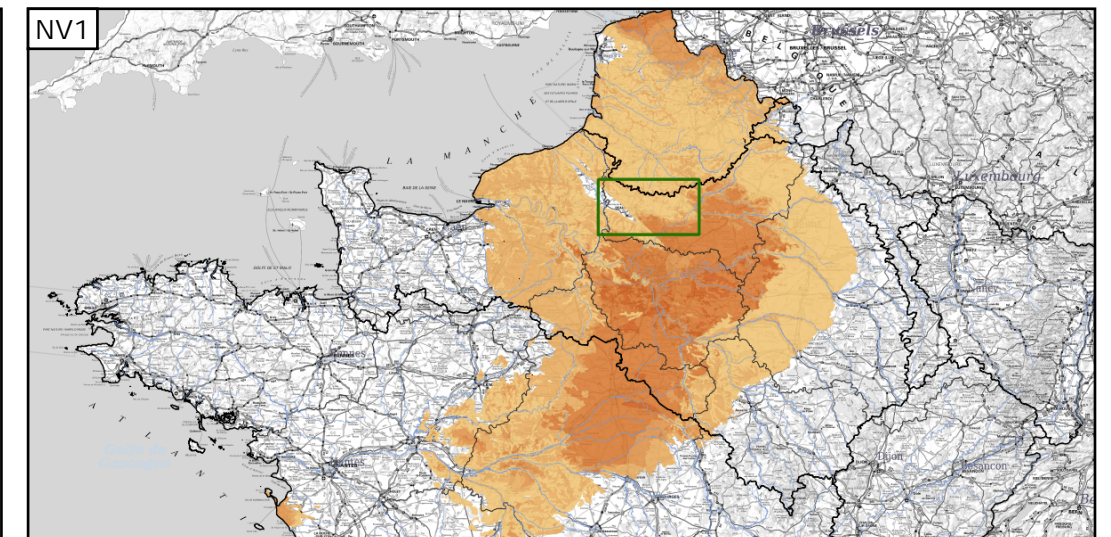
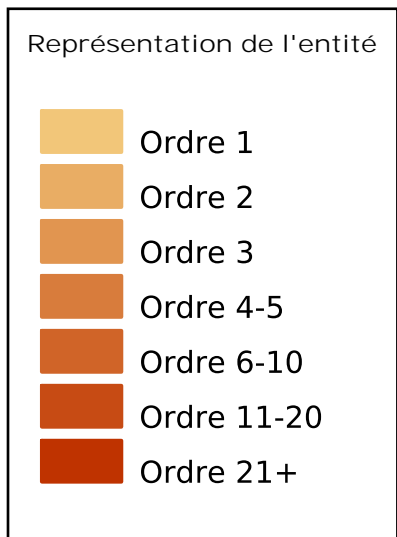
Est incluse dans l'Entité Hydrogéologique 121AJ

Craie du Sénonien au Turonien inférieur du Bassin Parisien du Plateau Picard - bassin versant de l'Oise du confluent de l'Aisne (exclu) au confluent de la Seine (bassin Seine-Normandie)



Est incluse dans l'Entité Hydrogéologique 121

Grand système multicouche du Campanien au Turonien (Séno-Turonien) du Bassin Parisien



Masse d'eau souterraine : 3205 EU Code FRHG205

Nouveau code national (Sandre ve1.1) : **HG205**

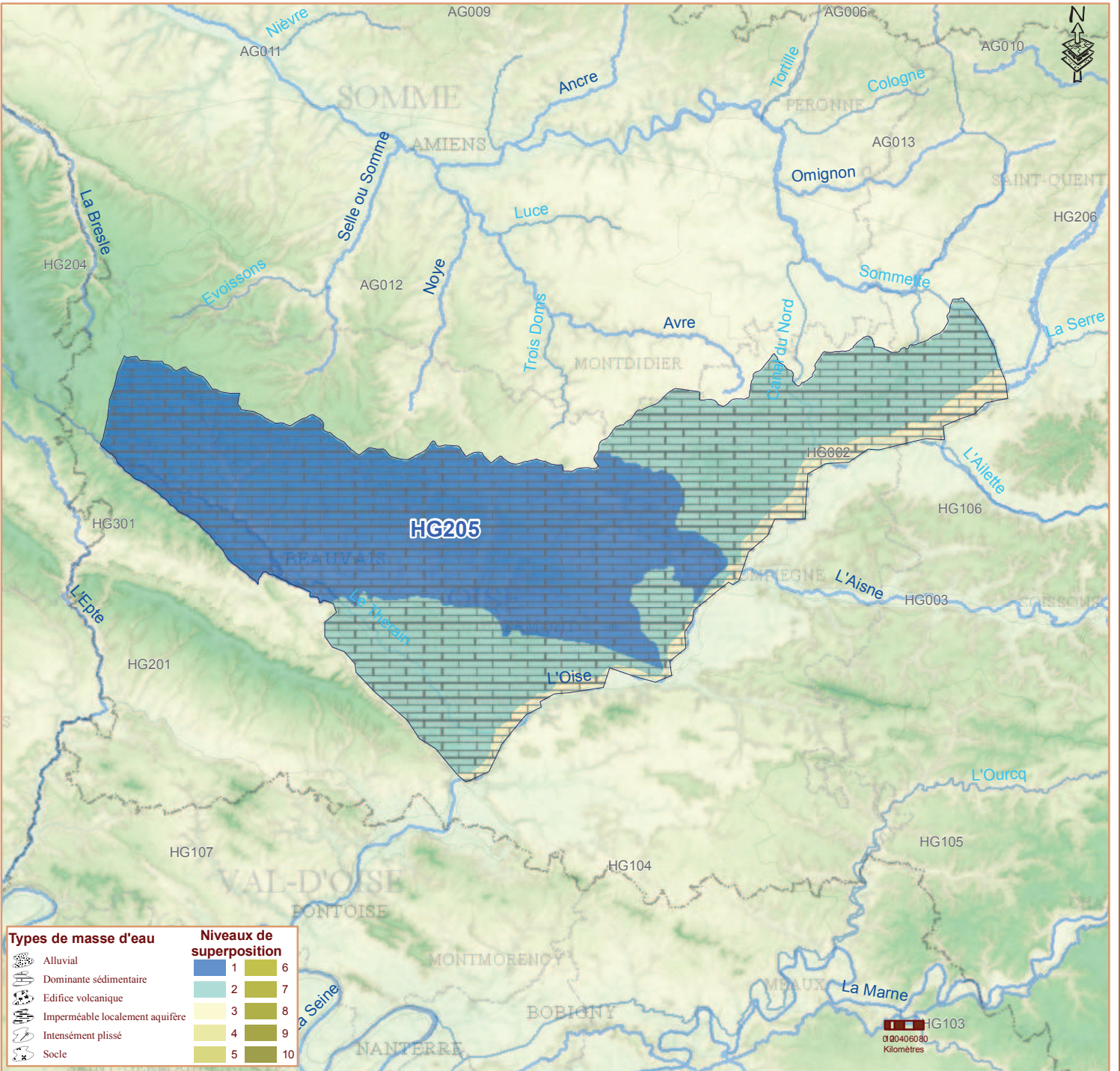
Craie picarde



Eco-Region
Plaines occidentales
District
La Seine et les cours d'eau
côtiers normands

Caractéristiques principales				
<i>Type</i>		Dominante sédimentaire		
<i>Ecoulement</i>		Libre et captif, majoritairement libre		
Caractéristiques secondaires		Surface en km ²		
<i>Karstique</i>	N	affleurante	sous couverture	totale
<i>Intrusion saline</i>	N			
<i>Entités disjointes</i>	Y	1368	1173	2541
<i>Trans-bassin</i>	N	<i>Trans-frontière</i>		N

Niveaux de recouvrement	
ordres	%
1	53.80%
2	40.35%
3	5.85%



Types de masse d'eau	Niveaux de superposition
Alluvial	1
Dominante sédimentaire	2
Edifice volcanique	3
Imperméable localement aquifère	4
Intensément plissé	5
Socle	6
	7
	8
	9
	10

Commentaires

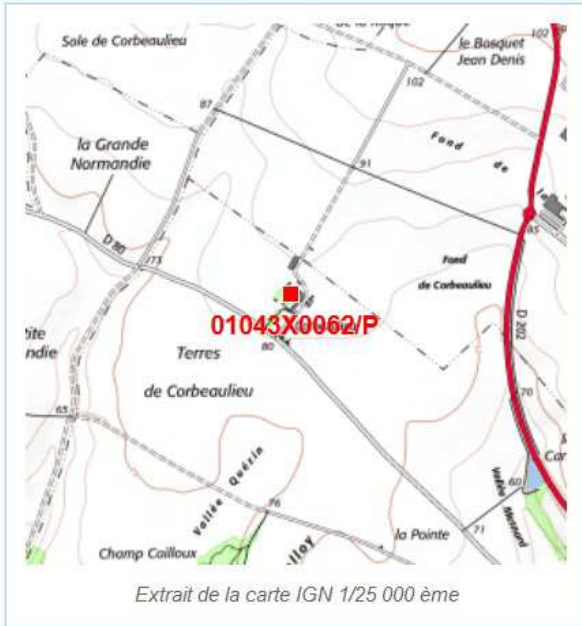


Données hydrogéologiques recensées

(Source : BRGM-ADES)

N°01043X0062/P

Localisation



Département OISE (60)

Commune actuelle Venette, code insee : 60665

Lieu-dit Hameau de corbeaulieu

Parcelle cadastrale

Coordonnées géographiques WGS 84 : Lat : 49,43344 m, Lon = 2,77979 m
Lambert I Nord - X : 632150.0 m / Y : 192700.0 m
Lambert 93 - X : 684023.000 m / Y : 6926022.000 m

Altitude (m NGF) 0

CARACTERISTIQUES TECHNIQUES	FORAGE			TUBAGE			OBSERVATIONS		
	De	à	Ø	De	à	Ø			
				0,00 à 44,00	2,00	Cimenté puis terrain naturel	Galerie de 8 m de prof. à la base		
				44,00 à 47,00	0,350	Tubage			
Repère altimétrique : Sol Cote du repère : + 81,50									
HYDROLOGIE	NIVEAU PIÉZOMÉTRIQUE								
	Date	Profondeur du forage	Profondeur du plan d'eau	Cote absolue du plan d'eau	T°	Observations :			
	15/2/1962 24/9/68	47,00 m 47,00 m	41,80 m 40,40 m	+ 39,70 + 41,10					
DÉBIT									
Date	Profondeur du forage	Durée	Débit m ³ /h pompage Arrêlé	Cote absolue du plan d'eau	Cote absolue du niveau dynamique	Denivelation	T°	Pa18°	Observations
13/2/1962	47,00 m	?	10	+ 39,70	+ 37,50	2,20			
Archivage des documents originaux non reproduits :									
Dossier instruit par : DELKESSA le 27/9/68				Mis à jour par :					
Nombre d'intercalaires : 5 le 27/9/68				Contrôlé par : D'ARCY le					

DÉPARTEMENT : O I S E

N° B.R.G.M. d'enregistrement :

COMMUNE : VENETTE	CARTE GÉOL. AU 1/80 000
DÉSIGNATION : Hameau de Corbeaulieu - Puits de l'AEP du hameau - N° INSEE : 926.60.665.C010	N° Feuille 32 BEAUVAIS
OBJET : Eau	ATLAS AU 1/25 000
Date d'exécution : 1910 (aménagé en 1961)	Feuille COMPIÈGNE
Profondeur finale : 44 m + forage = 47 m	Index de classement :
Nature : Puits + forage	N° 1/8 N° d'entrée aux archives
Mode de forage : Main	104 3 62
Maître de l'oeuvre : ?	Archivage
Propriétaire en 1968 : Exploitation FANTAUZZI	S.G.R. - D - H
Entrepreneur : ?	Coordonnées Lambert : X = 632.150 Y = 192.700
Travaux conseillés ou suivis par : R. ABRARD	Zone NORD 1
Origine des documents : S.G.R. PNO	Cote du sol (Z) : EPD = + 01,50 à l'orifice : ENG = RNG =
Observations sur place	Carte détaillée ou croquis côté :
Hauteur du tubage ou de la margelle dépassant le sol : /	
Accessibilité : Au milieu de la cour de la ferme - dans une station de pompage sous le château d'eau	
Mode d'équipement : 2 électro-pompes de type UPD-BREGUET-KSB de 4 m ³ /h (installées en 62 par DEBOVES)	
Observations : Alimente le hameau - Consommation de 4,5 m ³ /j.	
RÉFÉRENCES BIBLIOGRAPHIQUES ET GÉOLOGIE :	
Carte géologique : craie sénonienne	
Échantillons : /	

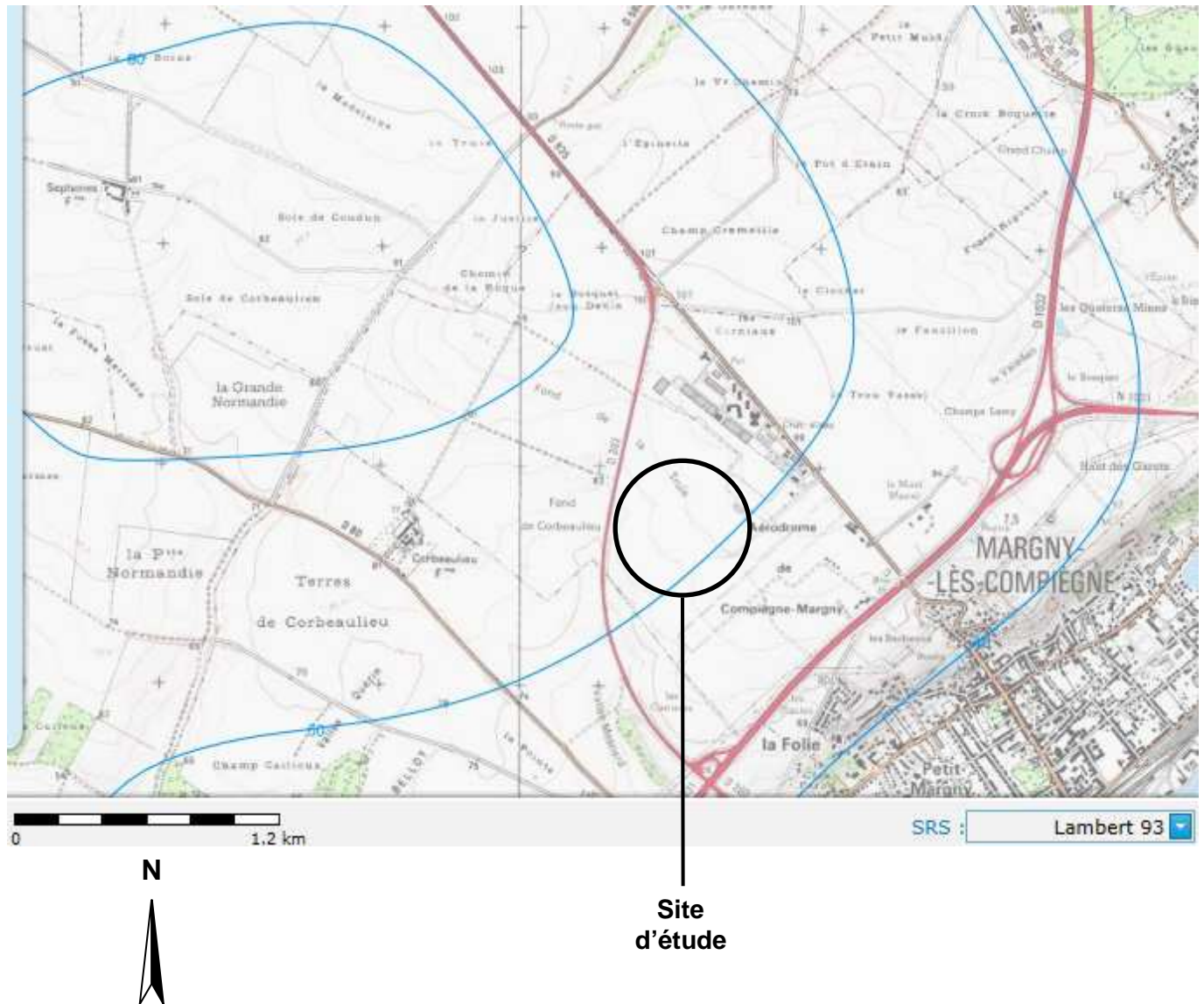




Données hydrogéologiques recensées

(Source : SIGES Seine-Normandie)

Extrait de carte piézométrique des moyennes-eaux de la nappe de la Craie en Picardie extraite des atlas hydrogéologiques de l'Aisne de 2009. Aquifère de la craie (Crétacé supérieur).





Extrait de carte de remontées de nappes

(Source : BRGM)

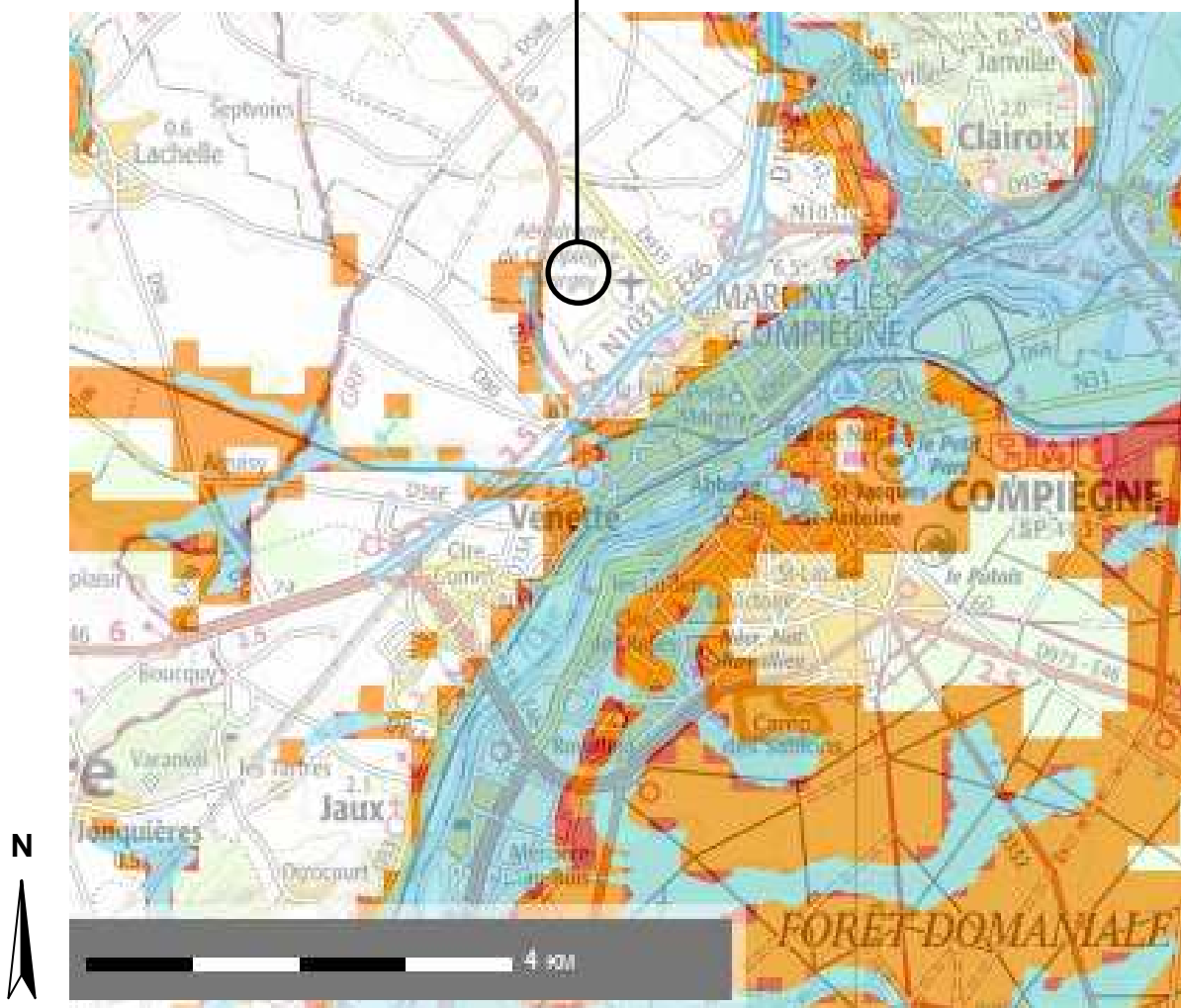




Extrait de carte des zones sensibles aux remontées de nappes






(Source : BRGM)

Site
d'étude

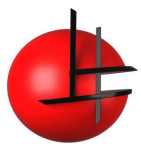


LÉGENDE

▼ Zones sensibles aux remontées de nappes

-  Zones potentiellement sujettes aux débordements de nappe
-  Zones potentiellement sujettes aux inondations de cave
-  Pas de débordement de nappe ni d'inondation de cave
-  Entités hydrogéologiques imperméables à l'affleurement (source : BDLISA V2/BRGM)
-  Enveloppes Approchées des Inondations Potentielles cours d'eau et submersion marine de plus d'un hectare (Source : MTES/DGPR)





**GROUPE
HYDROGEOTECHNIQUE**

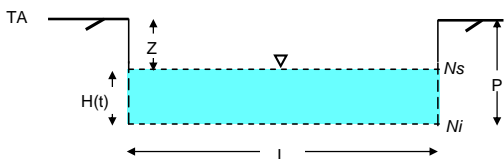
**Essai de perméabilité à l'eau
en fouille de type MATSUO**
(à charge variable après arrêt d'injection)
en sols non-saturés

Dossier : **C.OR.18.176**
Chantier : **MARGNY-LES-COMPIEGNE**
Date : **22/11/2018**

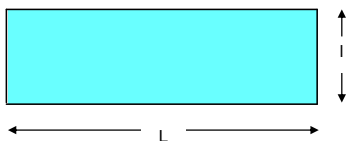
Lithologie : **Craie blanche**

Sondage : **PM2**
Profondeur d'essai :
de (Ns = Niveau supérieur) : **1,25** m /TA
à (Ni = Niveau inférieur) : **1,43** m /TA
(TA = Terrain Actuel)

Vue en coupe

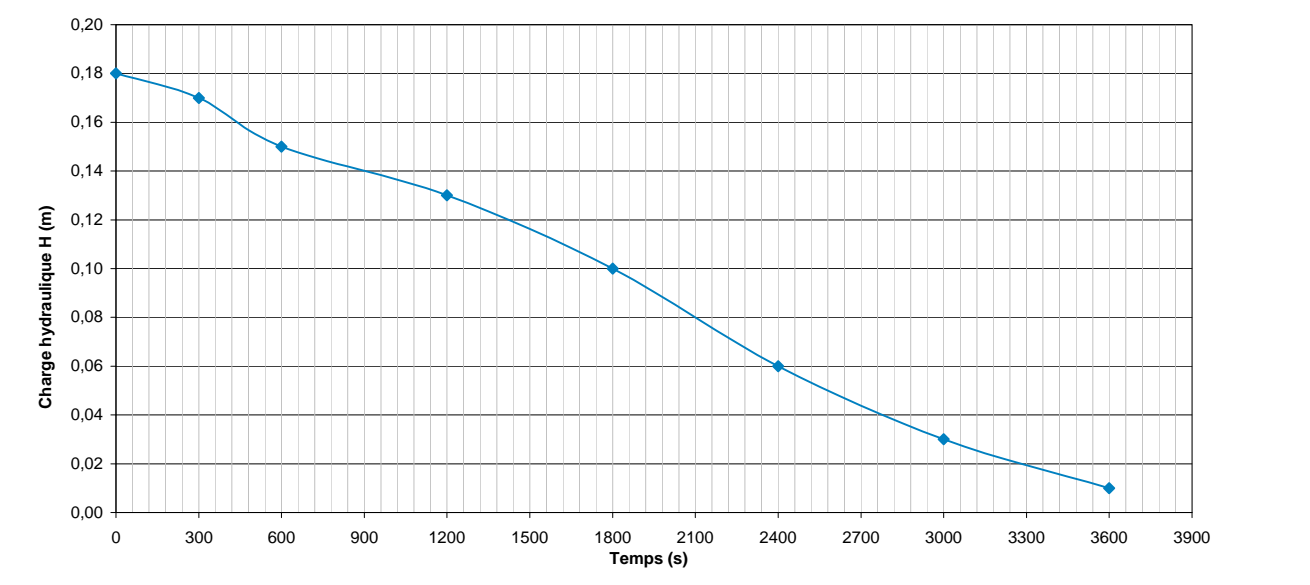


Vue en plan



Temps t en s	Charge hydraulique H(t) en m	Variation de charge $\Delta H(t)$ en m	Observations
0	0,180	0,000	
300	0,170	0,010	
600	0,150	0,020	
1200	0,130	0,020	
1800	0,100	0,030	
2400	0,060	0,040	
3000	0,030	0,030	
3600	0,010	0,020	

L = Longueur de la fouille (en m) =	0,90
l = Largeur de la fouille (en m) =	0,40
P = Profondeur de la fouille / TA (en m) =	1,43
H(t(0)) = Charge au démarrage de l'essai (en m) =	0,18



k = 3E-05 m.s⁻¹

